

DESKAR-I KILIS

TEMA
PROJE
KATALOĐU



Olgunlaşma Enstitüleri
Nurel Enver Taner / Gaziantep



DESKÂR-I
KİLİS

İÇİNDEKİLER

SUNUŞ	05
Yorgancılık	06
Kilis Yorgan Zanaatkarları ile Röportajlar	10
Mehmet Mercimek	12
Mehmet Özyağı	15
Mehmet Kaya	17
KATALOG	20

SUNUŞ

İlki 1945 yılında kurulan Olgunlaşma Enstitülerinin vizyonu, dün olduğu gibi bugün de Türkiye'nin kültürel ve folklorik birikiminin el sanatlarında yaşatılarak bize has tasarım kültürünün uluslararası alana açılmasıdır. Bu, bir anlamda milli kültürümüzün, küresel bir tek tipleşme girdabında yitip gitmesinin önüne geçmektir. Kurucumuz Gazi Mustafa Kemal Atatürk'ün "Siyasî, askerî zaferler ne kadar büyük olursa olsunlar, iktisadî zaferlerle desteklenmezse payidar olamaz, az zamanda söner." şiarından hareketle bizler de milli ve kültürel değerlerimizi geliştirmeyi, araştırmayı, yaşatmayı ve onu yeni nesillere aktarmayı gaye edindik.

Olgunlaşma Enstitüleri, kurulduğu günden bugüne kadar itibarı yüksek, nadide kurumlar olmuşlardır. Ülkemizde Sayın Emine ERDOĞAN'n himayelerinde hizmet veren 31 Olgunlaşma Enstitüsünden biri olan Gaziantep Nurel Enver Taner Olgunlaşma Enstitüsü de bu hedefleri gerçekleştirmek amacıyla 2017 yılında Milli Eğitim Bakanlığı Hayat Boyu Öğrenme Genel Müdürlüğü'ne bağlı olarak faaliyetine başlamış, 2020 yılında Şanlıurfa ve Kilis ilinin de Enstitü kapsamına alınmasıyla bölgesel çalışma alanı genişlemiştir.

Atölyelerimizdeki öğretmen ve usta öğreticilerimizle Enstitü olarak, yöresel el sanatlarını araştırarak ve uygulayarak onları yaşatma çabasındayız. Yorgancılık zanaatı da geleneksel el sanatlarımızdan birisidir. Yorgancılık sanatını en güzel şekilde yaşatan ülkemizin her yöresine yayan ve tanıtan illerden biri de, Kilis ilimiz olmuştur. Geçmişten bu güne kadar süren yorgancılık mesleğinin ustaları, dikmiş oldukları yorganlarını birbirinden farklı, birbirinden güzel desenlerle süslemişlerdir.

Kurum olarak, zamanın şartları özellikle de teknolojik gelişmeler sebebiyle günümüzde unutulmaya yüz tutmuş olan Kilis yorgancılığını hatırlatmak ve bu mesleğe yeniden dikkat çekmek amacıyla "tema konusu olarak çalışmaya karar verdik." Deskâr-1 Kilis" yani "Kilis'in Elleri" adlı tema -proje çalışmamızla Kilis yorgancılığının zengin motiflerini, geleneksel ve modernize formlarda çalıştık.

YORGANCILIK

Yorgan sözcüğü eski Türkçede örtmek, sarmak, kaplamak, kuşatmak anlamına gelen “yör” sözcüğünden “yör-gen”, “yörgen”, “yorgan” şeklinde türetilmiştir. İnsanların örtünme, doğa şartlarından kendini koruma gibi ihtiyaçlarından doğan yorgan, hayatımızda en sık kullanılan eşyalardan biri oluşu, hemen herkeste en az bir tane bulunması, kullanımının yaygınlığı dolayısıyla toplumu yakından ilgilendiren bir kültür ürünüdür.



Günümüzde yorgan, yatakta örtünmek amacıyla kullanılan, üstü yüzlük, altı astarlık olmak üzere iki kumaş arasına yün, pamuk veya kuştüyü gibi dolgu malzemesi konularak dikilen, üzeri desenli veya düz dikişli olarak yapılan geniş örtü olarak tanımlanmaktadır. Yorgancılığın tarihi, insanlığın ihtiyaçlarını karşılamak üzere gelişen el sanatlarının bir parçası olarak oldukça eski dönemlere kadar uzanır. Başlangıçta sadece sıcak tutmak ve koruma sağlamak amacıyla yapılan yorganlar, zamanla işlevselliğinin yanında estetik unsurlarla zenginleşmiş ve kültürel mirasın bir parçası haline gelmiştir. Dünyada yorgancılığın gelişimi, çeşitli coğrafyalarda birbirinden farklı teknik ve motiflerle ortaya çıkarak kültürlerin kendine özgü birer sanat formu yaratmasına olanak sağlamıştır.

Göçebe ve savaşçı bir yapıya sahip Türklerin ilk yorgan örnekleri hayvan derisi ile applike tekniğindedir. Türklerin çeşitli sanatlarının kaynağı olan Orta Asya'da, bu görüşü destekleyen birçok örnek bulunmuştur. Doğadaki çeşitli bitkilerden elde edilen boylarla deri, yünler ve diğer malzemeler boyanmış; böylece yorganlar daha zengin görünümlü, daha güzel hale gelmiştir. Türklerin yerleşik hayata geçtikten sonra daha sık kullanmaya ve üretmeye başladığı bir sanat dalı haline gelen yorgan yüzlerini, applike, işleme veya yazma gibi tekniklerle süsleyerek kullanmışlardır.

Orta Çağ'da ticaret yollarının genişlemesi ve özellikle İpek Yolu sayesinde, farklı kültürler arası etkileşim arttı. İpek, pamuk ve yün gibi malzemeler ticaret yollarıyla geniş bir coğrafyaya yayıldı ve böylece yorgan yapımı yaygınlaştı. İpek Yolu boyunca Çin, Orta Asya, İran ve Osmanlı İmparatorluğu'nda yorgancılık sanatı gelişti. Yorgan yapımında kullanılan ipek ve pamuklu kumaşlar, her kültürde kendine özgü süslemelerle zenginleştirildi. Bu dönemde yorganlar, aynı zamanda birer prestij göstergesi olarak da kabul edilirdi.



Osmanlı döneminde 16. ve 17. yüzyıllarda yorgan yüzleri genellikle kadife, atlas, ipek, keten vb. kumaşlardan yapılır, üzerlerine çeşitli motifler işlendiği gibi, değerli taşlar, altın, gümüş tellerle bezenirlerdi. Bu değerli yorganlar saraylarda ve zenginlerin evlerinde kullanılırdı. Osmanlı yorgan yüzlerinde geometrik ya da bitkisel motiflerin istif ve düzenlenmesine büyük özen gösterilmiştir. Motifler genellikle hayat ağacı motifidir. Bunun yanı sıra kıvrık dallar, yaprak ve çiçekler de yer almıştır. Renkli ipek iplik, sırma ve son yüzyıllarda kadife ipliği de kullanılmıştır. Uygulanan teknikler mürver, muşabak, sarma, dival gibi teknikleridir. Esnaf örgütleri üzerine en fazla bilgiyi 17.yüzyılda yaşamış olan Evliya Çelebi'den edinilmektedir. Evliya Çelebi'ye göre; yorgancı esnafı "Esnaf-ı Yorgancıyan", Hallaç esnafı ise "Esnaf-ı hallacan-ı pembe"dir. Farsçadaki "pembe" sözü günümüzde pamuk olarak söylenmektedir.

Yorgan; halk kültürü açısından incelenecek olursa doğum, evlilik, sünnet törenleri ve bunların getirdiği gelenekler arasında bir yorgana sahip olmak çok önemlidir. Anadolu'da yorganlar, gelinlik kızların çeyizlerinin vazgeçilmez parçalarıdır. Çeyizlik yorganların üzerine özel motifler de işlenmektedir. Lohusa kadınların yorgan ve yastıkları, sünnet edilmiş çocukların yatırıldığı yatakların üstündeki yorgan ve yastıklar da özenle yapılmaktadır.

Kilis yorgancılığının Güneydoğu Anadolu'da önemli bir yeri vardır. Kilis'in küçük bir kasaba olduğu zamanlarda şehrin sokaklarında birinin adı "Yorgancılar Çarşısı"ydı. Sağlı sollu onlarca yorgancıyla dolu olan bu çarşıda şimdilerde birkaç yorgancı kalmış bulunuyor. Kilis'te yorgancılık o zamanlar bir tür sanayiydi.

Yörede Kilis yorganları isim yapmıştı ve aslında bu durum halen de geçerlidir. Kilis yorgancılığı, can çekişmekte de olsa, şanını halen korumaktadır. Günümüzde bile uzak yörelerde satanlara da rastlanırdı.

Kilis'te yorgancılık sanatı, başlı başına bir geçim kaynağını oluşturmaktadır. Ancak teknolojinin gelişiminden o da payını alarak elle yapılan, göz nuru dökülerek üretilen yorganların yerini fabrikasyon yorganlar almıştır.



KİLİS YORGAN
ZANAATKÂRLARI
İLE
RÖPORTAJLAR



Eski Kilis arşısı



Mehmet Mercimek Yorgan Ustası

Ben 1938 doğumlu Mehmet Mercimek. Aslen Kilis'in yerlisiyim. Örf adetlere Kilis'in şartlarına bütün bağlılığım halen devam etmektedir. Kilis'in genelinden, güzelliklerinden bahsederek; dört yüz yıl boyunca dört nesil Ermeni, Hristiyan, Yahudi, Müslümanlar beraber yaşadık. Her topluluğun bir mesleği vardı. Bizde her eve lazım olan yün yorgan yapılırdı. Yorgancılığı başta kadınlar evde yapardı. Yünü, yüzü, astarı götürülürdü kadınlara verilirdi. 1960 yılına kadar bu böyle devam etti. 1960 yılında Kilisli bir arkadaşımız Mersin'de bir ustanın yanında yorgancılık öğrendi ve bu zanaatı Kilis'e getirdi. Bundan sonra Kilis'te yorgan imalatı yapılmaya başlandı. O ara Kilis'e Konyalı, Sivaslı, Adanalı birçok ilden yabancılar gelmeye başladı. Yabancılar arttıkça yorgana ihtiyaç da arttı. Bundan sonra 1964'te Kilis'te yorgancılık imalatı başladı. Erkek olarak bir kişi bunu 1970'e kadar getirdi. 1970 yılında ben manifaturacıydım. Mesleğim gereği bütün kadınlar akşama kadar yanımda üç yorgan alacağım, beş yorgan alacağım, yorganı nerede bulacağım diye konuşurdu. Böyle olunca ben de bizzat gittim o yorgancı arkadaşımın iki tane kalfasını aldım, yorgan imalathanesi kurup kalfaları oraya yerleştirdim. Kumaşları, pamukları, astarları getirdim. Malzemelerini temin ettim. Zaten o zamanlar müşteri de çoktu. Bu sefer köylerden Kilis'e göç başladı. O köylerden gelen çocukları yanımıza çırak olarak aldık. Dükkânın ustasıyla Mehmet ustamız bu çırakları yetiştirmeye başladı. Yorganın 40-50 tane modeli, ölçüsü, ağırlığı var. Çıraklara ilk önce model nasıl güzel çıkar, nasıl yapılır onları öğrettik. Ondan sonra seri imalata geçtik. Biz yorganı 1000 liraya satarken Adana'da başka yerde 7000-8000 liraymış. Bizim haberimiz olmadı. İmalat yeteneğimiz, yaratma yeteneğimiz var, pazarlama yeteneğimiz yokmuş. Biz bunu görememişiz.

Malzemeyi temin etmek benim görevimdi. Bunun için pamuğun iyisi neredeyse oraya gittim. O zaman en iyi yorgan pamuğu Adana'daydı. Biz yorganda bu pamuğu kullanmaya başladık. Ama evlerden çeyiz için yapılan yorganlarda kadınlar yünlerini temizler, bize getirirlerdi. Biz de yün yorganlarını dikerdik. Ama esas yorganımız, pamuk yorganıdır. Kumaşını nereden imal edelim dedik. Bursa'da imalatçılar var dediler. İlk önce pamuğa Adana'ya gittim, yerini ayarladım. Sonra Bursa'ya gittim. Bursa'da kumaş fabrikalarını gezdim. Bizim yorgan işine hangi kumaş elverişli ise o kumaşları temin ettim. Yorganın altına beyaz renkli "Mermerşah" kumaşı dikilir. Mermerşahı da Uşak'tan temin ettik.

Şimdi Türkiye'nin her yerinde Kilisliler yorgan imalatı yapıyor. Adana'da, Sivas'ta, Konya'da, İstanbul'da, Bursa'da her yerde bizim yetiştirdiğimiz kalfalar var.



Ben yorgan imalatında fazla usta değilim ama yönetici olarak çok iyiyimdir. Ustalar kaliteyi ve modelleri arttırdılar. Herhalde şu an 60-70 çeşit yorgan modeli var. Müşterilerimiz, farklı renk ve motiflerden yorgan sipariş verirler. Biz de bir iğnesi eksik olmadan, hile katmadan siparişleri tamamlarız. Samimi söylüyorum Türkiye’de yüz evden sekseninde Kilis yorganları var. Karadeniz bölgesinde, Kilis yorganı olmayan ev yoktur. Yorgan dışarıda aslında çok kıymetliymiş. Pazarlama yeteneğimiz olmadığı ve iş yerimizi bırakıp çıkamadığımız için biz bunu bilemedik. Bizim yetiştirdiğimiz ustalar çıraklar Türkiye’nin her yerine dağılıp yorgancılık zanaatını yaşatıyor.

Az bir kârla Türkiye’nin çok yerinde Kilis yorganlarını gönderdik. Benden gelip yorgan alan Kayserililer, Sivaslılar memleketlerine gidip fabrika açtılar, yorgan makinesi getirdiler. Artık Türkiye’de, yorganların %80’i o fabrikalarda imal ediliyor. Marketlerde bile yorgan satılmaya başlandı. Kilis’teki yorganlarımızın kalitesi, özelliği, modelleri, ucuzluğu bertaraf edildi. Biz bu kıymetli zanaatı koruyamadık. Önceden bir kız gelin ederken kaç yorgan yapacaksın diye sorulurdu. Evin en kıymetli eşyası yorgandı. Artık yorgan, evde bir dekor haline geldi. Bu zanaat unutulmaya yüz tuttu.

Mehmet Özyađlı Yorgan Ustası



Ben Mehmet Özyađlı. 1971'den beri Kilis'te yorgancılık yapıyorum. Yorgancılığı ben ustalarımından öğrendim. 22 sene aynı yerde çalıştım. 22 sene sonra çalıştığım yere ortak oldum. Ben yorgancılığa başladığımda 25-30 kişiyle birlikte çalışırdım. El işçiliğiyle yorgan yapardık.

Üç tane çocuđum var. Yorgancılık zanaatını, çocuklarımlın hepsine öğrettim. Şimdi çocuklarımlın da geçim kaynađı yorgancılıktır.

Yorgancılık, Kilis'te bir sektördür. Kilis'e maddi katkısı olan bir zanaattır. Kilis'te yorgancılık sektörünün başlatan kişi yorgancı Kadir'dir. Biz çocukken şehir dışından bu zanaatı öğrenip de Kilis'e gelip yorgancılığı yapmaya başlamıştı.

Biz de bu zanaatı geliştirmek ve ileriye götürmek için bir şeyler yapmaya çalışıyoruz. Ama maalesef yeni yetişen ustalar artık yok.

Ben bu sanatı, Mehmet Mercimek dediğimiz ustamızdan öğrendim. Yanında 30 sene çalıştım. Benim de yetiştirdiğim birçok yorgan ustası var. İsimleri de; Şaban Aşmanođlu, Mehmet Kaya, Ali Şahin. Onlar da kendi tezgâhlarını kurup çalıştılar.

Yorganların bölgelere göre isimleri deđişmektedir. Gaziantep'te "cüdele yorgan" denirken Kilis'te sadece "yorgan" denir.

Biz yorganın astarını Uşak'tan, yorganın üstüne yerleştirilen sateni de Bursa'dan, pamuğu Adana'dan alırız. Kullandığımız malzeme birinci sınıftır. Bunları kestikten sonra makinede kılıf olarak dikeriz. Pamuklar çırçır makinesinden geçirilir. Çırçırdan geçen pamuklar sopa ile dövülerek iyice kabartılır. Kabartılan pamuk dikilen kılıfın içine düzenli bir biçimde yerleştirilir. Sonra yorganın kenarı, ana kenar dediğimiz bir işlem vardır. Onlar dikildikten sonra yorgan bir daha düzlenir. Düzlemede iyi yetişmiş ustamız değneğiyle neresi boş ise onu hisseder. Değnekle gerekli düzenlemeler yapılır. Yorganın dört tarafının da aynı olması gerekir. Sonrasında şablonla motife göre modelleri çizilir. Örneğin bir usta kalfasına motifi tarif ederken bu isimleri kullanır. Bu motif isimleri:

- Deniz Dalgası
- Sırma Sim
- Güllü İstanbul
- Buket Lale
- Altılı Yıldız
- Kabak Çiçeği
- Tavan Nakışı
- Pullu İşleme

Yazlık-kışlık dediğimiz yorganlar var. Yazlık yorganda pamuk kullanılır. Kışlıkta yün kullanılır. Bir genç kızın çeyizinde yün ve pamuk yorgan muhakkak bulunmalıdır.

Reklam ve tanıtım gücümüz yok, bu işten başka bir gelir kaynağımız da bulunmamaktadır. Kendi gücümüzle ayakta durmaya çalışıyoruz.

Pazarlamamız çok zayıf. Bu mesleğin tanıtımı hiç yok. Tanıtım olmadığından sadece çeyizciler bu zanaatı biliyor. Ancak şimdi o talep de azaldı.

Ben mesleğimi çok seviyorum. Çok para kazanmasam da çocukluğumdan beri yaptığım bu iş, artık benim ömrüm oldu.

Mehmet KAYA Yorgan Ustası

İsmim Mehmet Kaya. 1960 yılında Kilis'te doğdum. Öncelikle bize mesleğimizi anlatma imkânı verdiğiniz için teşekkür ederiz. Hoş geldiniz.

Mesleğimizde; sermayemiz bir iğne bir krom yüzüktür. 1974 yılında ben ilkokuldayken yorgancılığa başladım. Benim ustam rahmetli Ahmet Sabancı'dır. O zaman tabii yorgancılık çok revaçtaydı. Günde 15-16 tane yorgan dikerdik. O dönemlerde aileler kızlarını kuyumcuya vermiyorlardı. Kızlarını yorgancılara verin derlerdi. Bu sebepten en güzel kızları da biz aldık. Bu zanaatın bize çok faydası oldu. Kızlarını yorgancıya verin diye söylüyorlardı. En güzel kızları da biz aldık.

Altı tane kalfa yetiştirdim. Birisi kardeşim, iki tanesi oğlumdur. Bir tanesi de Kırşehir'de Cengiz isminde arkadaşımıdır. Kendisi meşhur bir yorgancıdır. Diğer ikisi rahmetli oldu.

Önceden sevgiye dayalı bir usta-çırak ilişkisi vardı. Ama şimdi yeni yetişen ustalar yok.

Bu işin en zor yanı yün yorganı, iyi düzlemektir. Yorganın düzlemesi iyi olmazsa ustanın içine sinmez.

Ben 62 yaşındayım, mesleğimi hala severek yapıyorum.



BİZİM
SERMAYEMİZ:

İğnemiz, ipliğimiz
ve yüzüğümüzdür.





DESKÂR-I KİLİS
(KİLİS'İN ELLERİ)

TEMA-PROJE
ÇALIŞMASI



Mor Çiçekli Elbise

Deskar-1 Kilis teması kapsamında özel olarak tasarlanmış abiye grubu saten kumaştan üretilen elbisedir. Eteği daire etek formunda kesilip grenle desteklenmiştir. Elbisenin ön kısmı Kilis yorgan motiflerinden biri olan kabak çiçeği motifi ile hareketlendirilmiştir. Vücuda oturan straplez elbise, önden gizli fermuar çalışması ile oluşturulmuştur. Üstündeki çiçekler şerit üzerine tutturularak, şerit elbiseye çitçit ile montelenmiştir. Elbisenin şapkası da mor saten kumaştan hazırlanmıştır. Kabak çiçeği formunda hazırlanan çiçeklerle süslenmiştir.



Tavus Kuşu Zümrüt Yeşili Elbise

Geleneksel Kilis yorgancılığının simgelerinden olan tavus kuşu motifinden hareketle abiye elbisemiz özel tasarım olarak hazırlanmıştır. Abiye olarak tasarlanan elbisemize tavus kuşundan esinlenilerek kuyruk kısmı demonte olarak eklenmiştir. Kuyruk üzerinde her bir parçaya boncuklu aplikelerle desen işlenmiştir. Taca elyaf sarılarak şapka modeli hazırlanmıştır. Tacın üzerine farklı renklerdeki boncuklarla hazırlanan tavuskuşu modeli applike edilmiştir.



CİNSİ
ABIYE ELBİSE

36 BEDEN



Açık Pembe Şeritli Abiye

Deskar-ı Kilis temasına uygun tasarlanan giysi, abiye kategorisindedir. Kabak çiçeği motifi ve bitkisel bezemelerle bezenmiş pembe saten kumaştan dikilmiş abiyedir. Hâkim yaka ve uygun desen ile süslenmiştir.

Abiyemizin eteği kloş etek olarak çalışılmıştır. Etek uçları nakış ile detaylandırılmıştır. Abiye elbisenin şapkası için elyaf sarılan tac üzerine geleneksel Kilis vorganlarında bulunan kabak çiçeği motifi oyulgama tekniği ile işlenmiştir.



Sarı Bakırlı Kemerli Elbise

Kilis yorgan motiflerinden lalenin köpüme tekniği ile uygulandığı bakır kemerli bir abiye elbise modelidir. Omuzdan köpünmüş parça ile devam eden etek üzerinde köpüme parçalar üzerine yine yorgan desenleri işlenmiştir. Elbisenin fermuar ile kapaması çalışılmıştır. Eteği kloş hazırlanmıştır. Elbisenin tamamlayıcı aksesuarı olan başlık oluşturulurken saten kumaş üzerine elde köpüme tekniği yapılmış simli ipe lale motifi makine nakış tekniği ile işlenmiştir. Bakır kemerin toka kısmına yaprak ve lale motifleri elmas uçlu kalem yardımıyla işlenmiş gövde kısmı ise geometrik desenlerle bezenmiştir



CİNSİ
ABIYE ELBİSE

36 BEDEN



Ay Yıldız Elbise

Deskar-1 Kilis temalı projemiz, Kilis'in kurtuluş günü olan 7 Aralık tarihinde sunulmuştur. Bu noktadan hareketle Ay yıldız elbisemiz Kilis yorgancılığında kullanılan köpüme tekniği ile oluşturularak sergilenmiştir.

CİNSİ
Abiye Elbise 36 BEDEN



Koyu Pembe Kapitone

Özel tasarım olarak Deskar-1 Kilis teması için çalışılan elbise, abiye grubundadır. Kapitone tekniği ile tasarlanan üst bedene köpüme tekniği ile oyulgama dikişi uygulanmıştır. Elbisenin ön kısmında yer alan portatif olarak hazırlanan bölüm kapiteden hazırlanarak gren ile sabitlenmiş olup Beyoğlu taşları ile süslenmiştir. Daire etek tekniği ile kesilen etek, volanlarla şekillendirilmiştir.

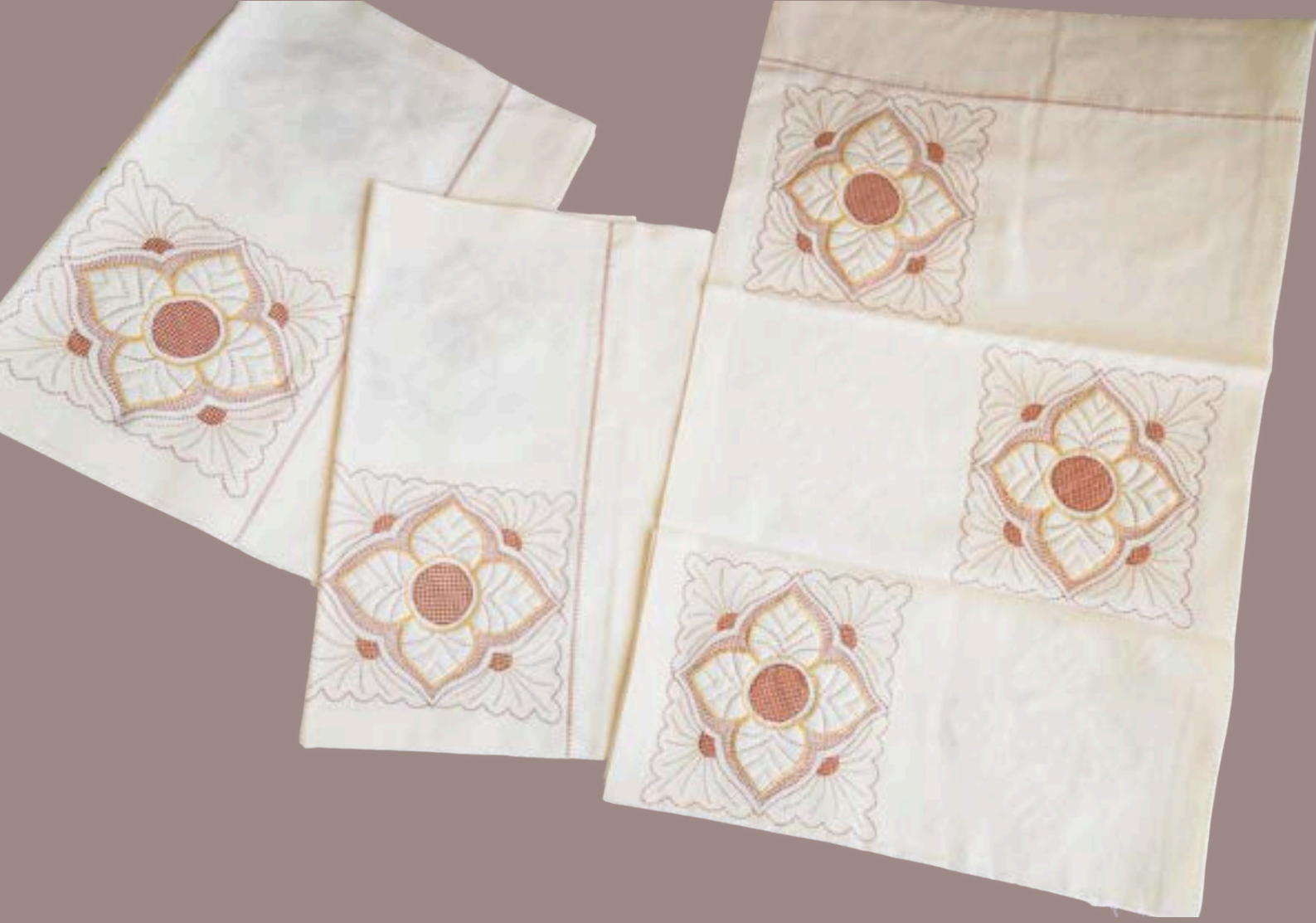
CİNSİ
ABIYE ELBİSE

36 BEDEN



Saten Sabahlık

Ürünümüz kırmızı ipek saten ve kutnu kumaşının uyumu ile tasarlanmış tasarım sabahlıktır. Sabahlığın ana gövdesi kırmızı ipek saten kumaştan dikilirken kol, kemer ve yaka detayı geleneksel yöntemlerle dokunan zincirli saten kutnu ile hazırlanmıştır.



GÜLŞEN (ODA TAKIMI)

Geleneksel el tezgahlarında bezayağı dokuma tekniği ile dokunan, krem renkli kutnu kumaş üzerine oyulgama, kabartma ve aplike tekniği ile Kilis yorganlarında sıkça görülen kabak çiçeği motifi işlenmiştir. Tasarım oda takımımız bir adet runner, bir adet konsol, bir adet sehpa örtüsü bulunmaktadır.

CİNSİ: EV TEKSTİLİ

KABAK ÇİÇEKLİ ODA TAKIMI

Yeşil kutnu kumaş üzerine koton ipliklerle kabak çiçeği motifi işlenmiştir. Motifler işlenirken oyulgama tekniği kullanılmıştır. Tasarım oda takımımızda bir adet runner, bir adet sehpa, bir adet konsol örtüsü bulunmaktadır.

CİNSİ: EV TEKSTİLİ



NAZENİN SOFRA TAKIMI



Yeşil ve kahverengi tonlarındaki muline nakış ipliği ile geometrik motiflerin nazende kumaş üzerine işlendiği, beyaz renkli tasarım sofradır.

Motifler işlenirken suzeni ve sap işi teknikleri kullanılmıştır. Sofra takımımız sekiz adet peçete, bir adet runner olmak üzere toplam dokuz parçadan oluşmaktadır.

CİNSİ: EV TEKSTİLİ

ÇİÇEK BAHÇESİ SOFRA TAKIMI

Gardenya dertsiz kumaş üzerine, kahverengi ve mavi nakış iplikleriyle Kilis yorganlarında sıkça görülen kabak çiçeği ve bitkisel bezemelerin motif olarak işlendiği sofra takımıdır. Motifler işlenirken sarma ve suzeni teknikleri kullanılmıştır.



CİNSİ: EV TEKSTİLİ

YILDIZLI SOFRA TAKIMI

CİNSİ: EV TEKSTİLİ

Anadolu dokumalarında sıkça karşımıza çıkan yıldız motifinin işlendiği sofrta takımıdır. Kilis yorganlarında da kullanılan yıldız, mutluluk ve bereketi simgeler. Tasarım sofrta takımımıza yıldız motifi, nazende kumaş üzerine sim ile sarma ve sapişi teknikleri uygulanarak işlenmiştir. Sofra takımımızda bir adet runner, altı adet peçete bulunmaktadır.



FUŞYA SOFRA TAKIMI

CİNSİ: EV TEKSTİLİ



El dokuması pembe ve fuşya kutnunun kullanıldığı bir adet runner, altı adet peçeteden oluşan tasarım sofradır. Kutnu kumaş üzerine, oyulgama tekniği kullanılarak koton nakış iplikleriyle, yorgan motiflerinden olan geometrik şekiller işlenmiştir. Örtünün kenarları aplike tekniğiyle temizlenmiştir.

Dalga Motifli Runner

El dokuma tezgahlarında dokunan, Gaziantep'in sembolü haline gelen kutnu kumaşından tasarlanan runnerdır. Yeşil, lila ve mor kutnu kumaşlarına köpüme tekniği uygulanarak Kilis yorganlarında karşımıza çıkan dalga ve baklava dilimi motifleri oluşturulmuştur.

CİNSİ :Ev Tekstil(Runner)





SU YEŞİLİ RUNNER

CİNSİ: EV TEKSTİLİ

Yeşil kutnu kumaş üzerine oyulgama tekniği kullanılarak hazırlanmış tasarım runner çalışmasıdır. Runner üzerinde, kabak çiçeği ve menekşe motifleri köpüme tekniği ve simli iplerle işlenmiştir.

KİREMİT RUNNER

CİNSİ: EV TEKSTİLİ

Kutnu kumaş üzerine, geleneksel Kilis yorgancılığında kullanılan bereket ve bolluğu sembolize eden yaprak motifi, köpüme tekniği ile işlenmiştir. Daha sonra runnerın kenar temizliği yapılmıştır.



Kuyumcu Sandığı

Çekmeceli sandığımız ceviz ağacı tornada şekillendirilmiştir. Midye kabuğundan elde edilen çeşitli boyut ve formlarda şekillendirilmiş sedefler, onlara uygun olarak oyulan yuvalara sedef kakma tekniği ile yerleştirilmiştir. Sedef kutunun üzerine ve kenar kısımlarına bitkisel bezemeli yorgan motifleri işlenmiştir. Çekmece kulpları, motiflere uygun seçilerek çekmeceye monte edilmiştir.



CİNSİ
Dekoratif Aksesuar (Ahşap Takı Sandığı)



CİNSİ
Dekoratif Aksesuar (kutu)

Yuvarlak Çiçekli Sandık

Yuvarlak sandığımız için ceviz ağacı tornada şekillendirilmiştir. Midye kabuğundan elde edilen şekillendirilmiş sedefler, onlara uygun olarak oyulan yuvalara sedef kakma tekniği ile yerleştirilmiştir. Kilis yorganlarımızda görülen geometrik ve bitkisel desenlerin kullanıldığı dekoratif kutudur.

Güneş Motifli Sandık

Kilis yorganlarında güneş motifi, ışığın, bilginin, iyiliğin, yaratıcı gücün, ruhsal yönetimin temsili olarak karşımıza çıkar. Güneş ve kabak çiçeği motiflerinin kullanıldığı sandıkta ceviz ağacı, tornada iki parça olarak şekillendirilmiştir. Midye kabuğundan elde edilen çeşitli şekillendirilmiş sedefler, onlara uygun olarak oyulan yuvalara sedef kakma tekniği ile yerleştirilmiştir.



CİNSİ
Dekoratif Aksesuar (Sandık)

Yıldızlı Cep Aynası

Kilis yorganlarında sıklıkla görülen yıldız motifinin kullanıldığı tasarım bir cep aynası çalışmasıdır. Ceviz ağacı, tornada ayna formunda şekillendirilmiştir. Midye kabuğundan elde edilen çeşitli şekillendirilmiş sedefler, onlara uygun olarak oyulan yuvalara sedef kakma tekniği ile yerleştirilmiştir.



CİNSİ
Dekoratif Aksesuar (Ayna)



CİNSİ
Dekoratif Aksesuar (Ayna)

Kalpli Cep Aynası

Ceviz ağacı, tornada ayna formunda şekillendirilmiştir. Midye kabuğundan elde edilen şekillendirilmiş sedefler, onlara uygun olarak oyulan yuvalara sedef kakma tekniği ile yerleştirilmiştir. Cep aynasında, mutluluk ve bereketi sembolize eden yıldız motifi kullanılmıştır.



CİNSİ
Dekoratif Eşya
(Abajur)

Hurma Dalı Abajur

Kilis yorgan motiflerinde geçen hurma yaprağı motifinin kullanıldığı tasarım bir abajur çalışmasıdır. Ceviz ağacı, tornada silindir formunda şekillendirilmiştir. Midye kabuğundan elde edilen çeşitli şekillendirilmiş sedefler, onlara uygun olarak oyulan yuvalara sedef kakma tekniği ile yerleştirilmiştir. Abajur başlığımız için pamuk saten kumaş üzerine beyaz iş tekniği ile kabak çiçeği motifi işlenmiştir. Bu bölüm abajur teline monte edilmiştir.



CİNSİ
Dekoratif
Aksesuar

Bakır Abajur

Bakır ve kutnunun bir araya getirilmesiyle oluşturulmuş tasarım abajurdur. Geleneksel el dokuma tezgahlarında dokunan siyah kutnu kumaş üzerine altın tel tekniği ile Kilis yorgan motifleri işlenmiştir. Abajurun alt kısmı dövme bakırdan yapılmış üzerine işlemesi yapılan başlık monte edilmiştir.

Su Dalgası (Puf)

Ürünümüz, ev dekorasyon malzemesi örneği sunmak amacıyla puf olarak tasarlanmıştır. Kilis yorgan motiflerinden olan dalga motifi, geleneksel kilim dokuma tezgâhında bez ayağı dokuma tekniğiyle dokunmuştur. Dokunan pufun içi kauçuk ile doldurularak ürün tamamlanmıştır.



CİNSİ
Dekoratif Eşya
(Puf)

Güneş (Puf)

Krem, sarı ve kahve renklerinin bir uyum içerisinde kullanıldığı puf çalışmasıdır. Kilis yorganlarında ışığın ve bilginin kaynağı olan güneş motifinin kullanıldığı bir çalışmadır. Geleneksel kilim dokuma tezgâhında bez ayağı dokuma tekniğiyle dokunmuştur. Dokunan pufun içi kauçuk ile doldurularak dokuma tamamlanmıştır.



CİNSİ
Dekoratif Eşya
(Puf)

Vera (Puf)

Yorgan desenlerinden biri olan kabak çiçeği motifi; sanayi nakışı atölyesinde işlenerek, pufun ana gövdesine nakşedilmiştir. Pufun kenar bölümlerine Kilis yorgancılığında kullanılan bitkisel motifler işlenmiştir. Ana gövde ile kenar bölümlerinin birleştiği yer, ucu püsküllü halat ile sarılarak hareketlendirilmiştir. Yeşil ve turuncu saten bir arada kullanılarak bir renk uyumu yakalanmıştır.

CİNSİ : Dekoratif eşya





Aynalı Çerçeve

Farklı renklerdeki satenlerin üzerine köpünen Kilis yorgan desenleri ile süslenmiş aynalı çerçeve modelidir. Eskitme ayna efekti, çalşılan çerçeve şeklindeki duvar süsüne kabartılarak monte edilmiştir. Ahşap çerçeve eskitme tekniği ile boyanmıştır.

CİNSİ : Dekoratif eşya(Aynalı Pano)

Mozaik Havlu Pana

File teline havlu şekli verildikten sonra, üzerine beyaz çimento sıva dökülmüştür. Kuruyan zemin MDF üzerine zımba yardımıyla sabitlenmiştir. MDF siyah akrilik boya ile boyandıktan sonra, siyah çimento ile boyutlandırılmıştır. Doğal ve sentetik renkli mozaik taşları ile tavus kuşu desenleri oluşturulmuştur. Floş ipliklerden oluşturulan püsküller, pirinç kapama yardımıyla havluya tutturulmuştur. Hazırlanan ürün sonra, siyah ahşap ile çerçevesi yapılmıştır.

CİNSİ : Dekoratif eşya(Pano)





Kutnu Kirlent

Yeşil kutnu kumaş üzerine simli nakış ipi ile köpüme yapılan tasarım kirlent modelidir. Kirlentin üzerine, Kilis yorganlarında görülen menekşe ve kabak çiçeği motifleri nakşedilmiştir.

CİNSİ :Ev Tekstil(Kirlent)

Petrol Yeşili El Çantası

Saten kumaşa elyaf dolgusu eklenmiştir. Köpüme tekniği uygulanarak hazırlanmış çantadır. Oluşan dış kalıbın içi, aynı renk saten ile astarlanarak ürün tamamlanmıştır. Petrol yeşili çantamızda, Kilis yorgancılığında kullanılan geometrik ve bitkisel motiflere yer verilmiştir.



CİNSİ :Aksesuar(Çanta)



Turuncu Saten Yorgan Çanta

Turuncu saten kumaş üzerine, köpüme tekniğinin uygulandığı çanta modelidir. Çantanın ön ve arka kısımlarına Kilis yorganlarında görülen bitkisel bezemeler, köpüme tekniği ile işlenmiştir. Akrilik ,renkli boncuklardan çanta sapı hazırlanarak, çanta üzerine monte edilmiştir.

Mor Yorgan Çanta

El çantamız mor saten kumaş üzerine mutluluk ve bereketi simgeleyen yıldız motifi stilize edilerek işlenmiştir. Bu işleme esnasında köpüme tekniği uygulanmıştır.

CİNSİ :Aksesuar(Çanta)





Turkuaz Yorgan Çanta

Turkuaz saten kumaş üzerine yorganlama tekniği kullanılarak bitkisel bezeme yapılmıştır. Tasarım el çantamız, iç kısmı enstitümüzde geleneksel yöntemlerle dokunan kutnu kumaşı ile kaplanarak tamamlanmıştır.

Yeşil Kitap Çanta

Kutnu kumaş üzerine, Kilis yorganlarında görülen geometrik ve bitkisel desenlerin kullanıldığı kitap çantasıdır. Çantanın iç kısmında kanaviçe nakışı, beyaz patiska kumaşa işlenmiştir. Daha sonra iç ve dış parçalar birleştirilerek çanta tamamlanmıştır.



CİNSİ :Aksesuar(Çanta)



Mor El Çantası

Hâkimiyeti, gücü, otoriteyi, iyiliği, özgürlüğü, yiğitliği, koruyucu ruhu, asaleti, güneşi, talih ve bilginliği temsil eden kartal kanadı motifinin köpüme tekniği ile işlendiği mor kadifeden hazırlanmış tasarım çanta modelidir. Tahta boncuklar üzerine sim sarılarak hazırlanan sap, çantaya monte edilmiştir.

CİNSİ :Aksesuar(Çanta)

Lacivert Kol Çantası

Lacivert monoray kumaş üzerine simli iplerle köpüme tekniği uygulanan, lacivert renkli çanta modelidir. Çantanın ön yüzeyine geleneksel Kilis yorgancılığında sıkça görülen tavus kuşu motifi, simli iplerle köpüme tekniğiyle işlenmiştir.

CİNSİ :Aksesuar(Kol Çanta)



Burslu Kol Çantası

Monoray bakır kahve kumaştan yorgan köpüme tekniğiyle yapılan çanta modelidir.

Kumaş, çanta formunda dikilip ahşap bursa monte edildi. Çanta sapı akrilik bronz zincirlerden hazırlanmıştır. Çantanın üzerine geleneksel Kilis yorganlarında görülen bitkisel ve geometrik motifler, köpüme tekniğiyle işlenmiştir.

CİNSİ :Aksesuar(Kol Çanta)

Tavus Kuşlu Kol Çantası

Yeşil kadife kumaş üzerine renkli boncuklarla tavus kuşu motifinin, broş şeklinde monte edildiği tasarım çanta modelidir. Tavus kuşunun sembolik anlamı; her yönüyle güzellikler, bütüncüllük, geçmişi, bugünü ve geleceği doğru anlayabilmek, onur, küllerinden yeniden doğabilmek, özgüven, dikkatli olmak olarak kabul edilmektedir. Çantanın ağız kısmına ahşap malzeme uygulanmıştır. Çantanın sapı akrilik zincirden yapılarak, model tamamlanmıştır.



CİNSİ :Aksesuar(Kol Çanta)



Güneş Motifli Çanta

Işık, bilginin, iyiliğin, yaratıcı gücün, ruhsal yönetimin temsili olarak ortaya çıkan güneş motifinin ve bitkisel motiflerin uygulandığı çanta modelidir. Motifler çanta üzerine köpüme tekniği ile işlenmiştir.



Kırmızı Köpüme Çanta

Alçak gönüllülük ve bağlılığın ifadesi olan menekşe ile yaprak motiflerinin bir arada kullanıldığı kırmızı kutnu kumaştan hazırlanan çanta modelidir. Çantanın ön ve arka yüzeyine motifler köpüme tekniği ile işlenmiştir. Farklı renk, şekil ve boyutlardaki akrilik taşlardan hazırlanan sap ile çantanın görünümüne canlılık katılmıştır.

CİNSİ :Aksesuar(Kol Çanta)

Kirkyama Çanta

Geleneksel yöntemlerle dokunan kutnu kumaşlarının kirkyama tekniği ile hareketlendirildiği tasarım bir çanta modelidir. Çantanın önyüzü telkırma tekniği ile işlenen bitkisel bezeme motiflerle süslenmiştir. Hazırlanan kirkyama, gizli burs kullanılarak çanta haline getirilmiştir.

CİNSİ :Aksesuar(Kol Çanta)



Kirkyama Köpüme Çanta

Deskâr-ı Kilis tema/projesi kapsamında Kilis yorganlarında yer alan bitkisel motiflerin, telkırma tekniği ile işlendiği kutnu kumaşından hazırlanmış çanta modelidir. Bu çanta modelinde köpüme ve kirkyama teknikleri kullanılmıştır. Çanta sapı metal aparatlardan hazırlanmıştır.

CİNSİ :Aksesuar(Kol Çanta)



Gri Köpüme Çanta

Cam organize kumaş üzerine simli iplerle Kilis yorganlarında sıkça görülen menekşe motifinin, köpüme tekniği ile uygulandığı çanta modelidir. Çantamızın ağız ve sap bölümleri siyah süet kumaştan hazırlanmıştır. Zincir askı aparatı ile çantamıza modern bir görünüm kazandırılmıştır.

CİNSİ :Aksesuar(Kol Çanta)





Telefon Çantası

Amerikan bezi üzerine, koton iplerle kabartma tekniği uygulanarak menekşe motifinin işlendiği telefon çantasıdır. Çantamıza köpüme tekniği uygulanarak, dikişi tamamlanmıştır. Dantel anglez tekniği uygulanarak oluşturulan çanta sapı, işlenip kordona monte edilmiştir.

CİNSİ :Aksesuar(Telefon Çantası)

Yatak Örtüsü Seti

Kırmızı, siyah saten ve mecrediye kutnu kumaştan tasarlanan yatak örtüsü takımıdır.

Kırmızı saten kumaştan hazırlanan yastığımızın kenarı dokuma kutnu kumaştan hazırlanan biye ile hareketlendirilmiştir. Siyah satenden hazırlanan yastığımızın üzerine Kilis yorganlarında görülen bitkisel motifler, köpüme tekniği ile işlenmiştir.

Silindir (şeker) yastıklarda ve yatak runnerında, mecrediye kutnu kumaşı kullanılmıştır. Yatak runnerının uçları, siyah renkli püsküller ile hareketlendirilmiştir.

CİNSİ :Ev Tekstili(Yatak Örtüsü Takımı)





Küçük Karyola

Kilis yorgan kültürünü yansıtan dekoratif küçük karyoladır. Pembe renkli saten üzerine geleneksel Kilis yorganlarında karşımıza çıkan kabak çiçeği motifi, köpüme tekniği ile uygulanmıştır. Yatak kenarı, kaneviçe işlemeli etek ile süslenmiştir. Yastıklar elyaf dolgu ile doldurulmuş ve uç kısımlarına yorganda yer alan pembe saten dikilmiştir. Daha sonra yastıklara dantelli kılıf geçirilmiştir.

CİNSİ :Dekoratif Eşya(Karyola)

Beşik

Gold renkli saten kumaşa kabak çiçeği motifi, köpüme tekniği ile uygulanmıştır. Köpünen saten yorgana, ucu dantelli kaneviçe yorgan bandı dikilmiştir. Yastıklar elyaf ile doldurulmuştur. Yastıklara, yorgan bandıyla uyumlu kaneviçe işlemeli yastık kılıfı geçirilmiştir.

CİNSİ :Dekoratif Eşya(Beşik)





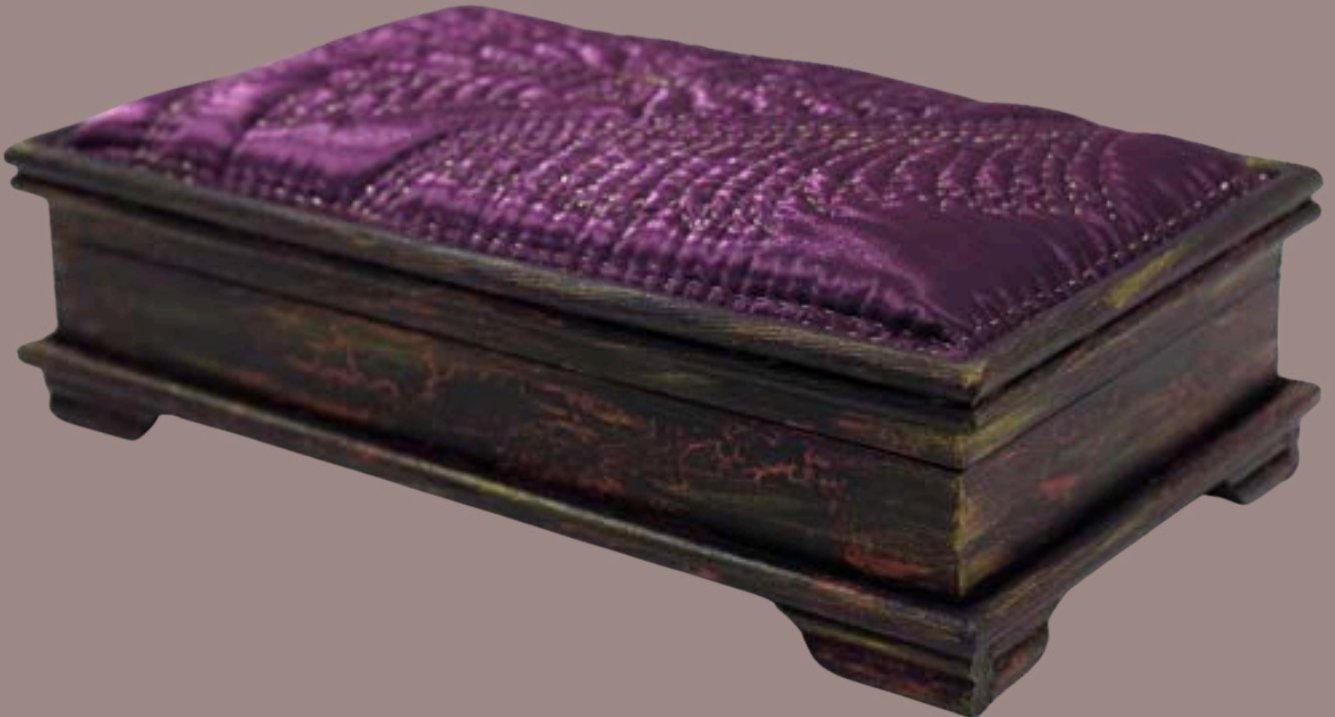
Mor Çiçekli Köpüme Yorgan

Mor renkli kadife kumaştan hazırlanmış yorgan çalışmasıdır. Kumaşın üzerine Kilis yorganlarında yer alan çiçek motifleri farklı renklerde sanayi nakışında işlenmiştir. Yorganın kenarına pembe saten kumaş geçirilmiştir.



Hurma Dallı Sandık

Ceviz ağacından mamul ahşap kutumuzun kapağına mor saten kumaş, yorganlama tekniğine uygun olarak dikilmiştir. Mor saten kumaş üzerine, yaprak motifi işlenmiştir.





Kabak Çiçekli Sandık

Ceviz ağacından mamul ahşap kutumuzun kapağına gri renkli saten kumaşa yorganlama tekniği uygulanmıştır. Saten kumaş üzerine Kilis yorganlarında görülen kabak çiçeği motifi, işlenmiştir.



KIRMIZI KUTNU KÖPÜME TERLİK



Gaziantep bez ayağı dokuma tezgâhlarında üretilen, kutnu kumaşından yapılan terlik modelidir. Terliğin yüzey kısmına, kabak çiçeği motifi köpüme tekniğiyle işlenmiştir.



39 NUMARA

*CİNSİ
YEMENİ TERLİK*

PEMBE KUTNU KÖPÜME TERLİK



Pembe saten üzerine köpüme tekniğinin uygulandığı terlik modelidir. Saten kumaş üzerine monte edilen boncuklarla terliğin görünümü hareketlendirilmiştir.

40 NUMARA

**CİNSİ
YEMENİ TERLİK**



TURUNCU SATEN TERLİK

Saten kumaş üzerine, Kilis yorganlarında sıkça görülen kabak çiçeği motifinin işlendiği turuncu renkli terlik modelidir.



***CİNSİ
YEMENİ TERLİK***

40 NUMARA

BAL RENGİ KÖPÜME TERLİK



Saten bal rengi kumaştan yapılmış terlik modelidir. Köpüme tekniğinin uygulandığı terlik üzerine, güneş motifi işlenmiştir. Güneş motifinin sembolik anlamı; kutsallık atfedilen, ışığın, bilginin, iyiliğin, yaratıcı gücün, ruhsal yönetimin temsili olarak ifade edilebilir.



CİNSİ
YEMENİ TERLİK

38 NUMARA

PATLICAN MORU TERLİK



Mor renkli saten kumaş üzerine geometrik desenlerin, gold renkli ipliklerle işlendiği tasarım bir terlik çalışmasıdır. Motifler, terliğin ön yüzeyine köpüme tekniğiyle işlenmiştir.



***CİNSİ
YEMENİ TERLİK***

38 NUMARA

YEŞİL KÖPÜME TERLİK

Yeşil saten kumaştan hazırlanmış terlik modelidir. Bitkisel motifler, köpüme tekniğiyle terliğin üst kısmına işlenmiştir.



CİNSİ
YEMENİ TERLİK

39 NUMARA

ÇİNGENE PEMBESİ KÖPÜME TERLİK

Kilis yorganlarında görülen geometrik ve kabak çiçeği desenlerden esinlenilerek koyu pembe saten kumaştan hazırlanmış terlik çalışmasıdır.



CİNSİ
YEMENİ TERLİK

38 NUMARA

MOR SATEN KÖPÜME TERLİK



Gaziantep'e özgü geleneksel kumaşlardan biri olan kutnu kumaşından hazırlanmış mor terliktir. Mor renkli kutnu kumaşı üzerine kabak çiçeği motifi işlenmiştir.



CİNSİ
YEMENİ TERLİK

40 NUMARA

PEMBE YEMENİ TERLİK

Kilis yorganlarında görülen geometrik ve kabak çiçeği desenlerinden esinlenilerek, koyu pembe saten kumaştan hazırlanmış terlik çalışmasıdır.



CİNSİ
YEMENİ TERLİK

39 NUMARA

KUTNU AYNALI TERLİK



**Deri ve Mecidiye kutnu kumaşının birlikte kullanıldığı terlik çalışmasıdır.
Mecidiye kutnu kumaşında görülen renk yelpazesi, kutnu aynalı terliğe
estetik bir görünüm kazandırmıştır.**

***CİNSİ
YEMENİ TERLİK***

39 NUMARA





ŞEKER PEMBESİ TERLİK

Kilis yorganlarında görülen; yaprak deseninden esinlenilerek, koyu pembe saten kumaştan hazırlanmış terlik çalışmasıdır.

39 NUMARA

**CİNSİ
YEMENİ TERLİK**



TAVUS KUŞU YEMENİ

Tavus kuşu motifinin sembolik anlamı; her yönüyle güzellik, geçmişi, bugünü ve geleceği doğru anlayabilmek, küllerinden yeniden doğabilmek, özgüven ve dikkatli olmaktır. Kilis yorganlarında sıkça kullanılan tavus kuşu motifi boncuklarla broş halinde hazırlanmış, yemeninin yüzeyine applike edilerek ürüne özgün bir tasarım katmıştır.

CİNSİ
YEMENİ (AYAKKABI)

38 NUMARA



TOPUZ TOKASI

CİNSİ: AKSESUAR (TOKA)

Kalem atılarak işlenen modeldeki boşluklara karartma uygulanmıştır. Topuz tokasına ajur tekniği ile kesim yapılmıştır.



TOMURCUK BROŞ

CİNSİ: AKSESUAR (BROŞ)

Karanfilin üzerine elde kalem atılmış, boşluklar karartma ile renklendirilmiştir. Hacim verilerek boyutlandırılan zemin taşlarla bezenmiştir.



KIRMIZI TAŞLI BİLEZİK

Tellerin örülmesi ile formu verilen bileziğin motiflerinin orta noktalarına, taş yuvaları yerleştirilmiştir. Daha sonra cila yapılmış ve karartma işlemi uygulanmıştır.

CİNSİ: AKSESUAR (BİLEZİK)



LALEZAR BİLEZİK

CİNSİ: AKSESUAR (BİLEZİK)

Lazerde kesimi yapılan ajurlu parçalar üzerine, kaynaklanmış zemin karartma yapılarak renklendirilmiştir.

SALLANTILI BROŞ



CİNSİ: AKSESUAR (BROŞ)

Karanfil motifinin işlendiği metalin üzeri güverseler ve taşlarla bezenmiş, kalem atılan boşluklar renklendirilmiştir.

İNCİ KARANFİL BROŞ

CİNSİ: AKSESUAR (BROŞ)

Ajur kesilen parçalar hacim verilerek boyutlandırılmıştır. Kalem atılan yüzeylere karartma uygulanmıştır. İnci ile bezeme yapılmıştır.



KARANFİL TOMURCUKLU BİLEZİK

CİNSİ: AKSESUAR (BİLEZİK)

Ajur kesilen parçalar hacim verilerek boyutlandırılmıştır. Kalem atılan yüzeylere karartma uygulanmıştır. İnci ile bezeme yapmıştır.



KARANFİLLİ TOKA

CİNSİ: AKSESUAR (TOKA)

Pirinç metali ajur kesilerek boyutlandırılmış ve karanfil motifi toka üzerine işlenmiştir.





LALELİ BROŞ

CİNSİ: AKSESUAR (BROŞ)

Laleler katmanlı kesilip iç içe kaynatılarak biçim verilmiş ve çiçek formu oluşturulmuştur. Yapılan dalın etrafına farklı boyutlardaki yapraklar form verilerek yerleştirilmiştir. Ürünün yüzeyine karartma uygulanmıştır.

3 PARÇALI BROŞ

CİNSİ: AKSESUAR (BROŞ)

Ajur kesilen parçalar hacim verilerek boyutlandırılmıştır. Karanfil motifi zemine kaynakla birleştirilmiştir.





TOMURCUKLU KOLYE

CİNSİ: AKSESUAR (KOLYE)

Karanfilin üzerine elde kalem atılarak, boşluklara karartma uygulanmıştır. Alt tomurcuklar için kırmızı kutnu kumaş kullanılmış, kolye zincirlerle sarkıtılmıştır. Zemine karartma yapılmıştır.

KARANFİLLİ KÜPE

CİNSİ: AKSESUAR (KÜPE)

Karanfilli küpe üzerine kalem atılarak, zemindeki boşluklar karatma ile renklendirilmiştir. Yüzey cam taş ile bezenmiştir.



KARANFİL TOMURCUKLU KÜPE

CİNSİ: AKSESUAR (KÜPE)

Kalem atılan karanfil motifinde oluşan boşluklara karartma tekniği uygulanarak, renklendirilmesi yapılmıştır. Cam taş, merkeze kaynatılmıştır.



KIRMIZI KARANFİL KÜPE

CİNSİ: AKSESUAR (KÜPE)

Ürün üzerine kalem atılarak küpeye desen atılmış ve karartma uygulanıp küpenin alt kısmına sallantılı taşlar yerleştirilmiştir.



ÇİNTEMANİLİ PULLU KÜPE

CİNSİ: AKSESUAR (KÜPE)

Kalem atılarak desen atılan zemin üzerine, karartma uygulanmıştır. Küpenin alt kısmına sallantılı pullar yerleştirilmiştir.



ANADOLU KARANFİL KOLYE

CİNSİ: AKSESUAR (KOLYE)

Kolyenin zeminine; karanfil motifi kesilip kaynatılmış, zemin karartma metodu ile renklendirilmiştir. Kolyenin üst kısmına taş yuvası yerleştirilmiş, alt kısmına ise sallantılı Anadolu motifleri zincirler monte edilmiştir. Kalem atılan alanlara karartma uygulanmıştır.

LALE KOLYE

CİNSİ: AKSESUAR (KOLYE)

Ajur tekniği ile kesilen lale motifi merkeze yerleştirilmiş, üst kısmına cam taş, alt kısmına ise floş ip püskül yerleştirilmiştir.





LALELER KOLYE

CİNSİ: AKSESUAR (KOLYE)

Ajur tekniği ile kesilen laleler, yuvarlak zemine kaynaklanıp karartma uygulanmıştır. Üst kısım ise cam ile bezenmiş ve alt bölüme floş ipten püskül uygulanmıştır.

ÜÇLÜ KARANFİL KOLYE

CİNSİ: AKSESUAR (KOLYE)

Ajur kesilen karanfillerin üzeri, güverselerle süslenmiş karanfillere form verilerek hacimlendirilmiştir. Ara aparatlarda cam taş ve floş iple püskül kullanılmıştır.



DÖRTLÜ YÜZÜK

CİNSİ: AKSESUAR (YÜZÜK)

Lazer kesimde modellendirilen yüzüğün boşlukları, seramik hamuru ile bezenmiştir. Tam ortasına zirkon taş mihlanmış ve yüzük ayarlanabilir ölçüde yapılmıştır.



LALELİ YÜZÜK

CİNSİ: AKSESUAR (YÜZÜK)

Ajur kesilerek oluşturulan lale motifinin altına, sedef yerleştirilerek boşluklardan görülmesi sağlanmıştır.





KARANFİL YÜZÜK

Yüzük üzerinde karanfil motifi kullanılmıştır. Pirinç metalinden üretilmiştir.

CİNSİ: AKSESUAR (YÜZÜK)



KARANFİL ANADOLU BİLEZİK

CİNSİ: AKSESUAR (BİLEZİK)

Bileziğin zemini ara teller ile bölmelendirilmiş, her bölmeye ajur kesilen karanfil motifleri kaynatılıp zemine karartma uygulanmıştır.



AJURLU GÜVERSELİ BİLEZİK

CİNSİ: AKSESUAR (BİLEZİK)

Kalem atılarak, motifi belirlenen bilezik zeminine ajur kesilen modeller heşteklenerek bombe verilmiştir. Sıralı olarak malzeme zeminine kaynaklanmıştır. Aralara güverseler yerleştirilip, metale karartma uygulanmıştır.



KARANFİLLİ SU YOLU BİLEZİK

Su yolu bilezik , karanfil motifinin kalem atılarak işlenmesi ile tasarlanmış bir üründür. Oluşan boşluklara karartma tekniği uygulanmıştır.

CİNSİ: AKSESUAR (BİLEZİK)



RÛMÎ BİLEZİK

Türk sanatında “Anadolu’ya ait” anlamına gelen Rûmî motifi bakır bileziğimizde hayat bulmuştur. Bakır form zeminine kalem atılarak işlenmiştir.

CİNSİ: AKSESUAR (BİLEZİK)



AJURLU SU YOLU BİLEZİK

CİNSİ: AKSESUAR (BİLEZİK)

Belirlenen tasarım bileziğin zeminine kalem atılarak işlenmiş, oluşan boşluklar karartma yöntemi ile renklendirilmiştir.

PİRİNÇ KARANFİL BİLEZİK

CİNSİ: AKSESUAR (BİLEZİK)

Belirlenen tasarım bileziğin zeminine kalem atılarak işlenmiş, oluşan boşluklar karartma yöntemi ile renklendirilmiştir.



AJURLU KÖPÜME BİLEZİK

CİNSİ: AKSESUAR (BİLEZİK)

Geleneksel Kilis yorganlarında kullanılan motifimiz bakır madenine kalem atılarak işlenmiştir. Boşluklar ise karartma yöntemi ile renklendirilmiştir.



BAKIR KARANFİL BİLEZİK

CİNSİ: AKSESUAR (BİLEZİK)

Kilis yorganlarında sıkça görülen karanfil motifi, Allah'ın birliğini ve aşkı temsil etmektedir. Bakır üzerine kalem atılarak bu motif bilezik formunda işlenmiştir.



KALEMLİ KARANFİL BİLEZİK (ZUHUR)

CİNSİ: AKSESUAR (BİLEZİK)

Kalem işi uygulanan bakır bilezik üzerine, stilize edilen karanfil motifleri yer almaktadır.



ÇİÇEKLİ BAKIR BİLEZİK

CİNSİ: AKSESUAR (BİLEZİK)

Doğa bezemeli , çiçek detaylarının yer aldığı bakır bilezik, kalem işi tekniği ile işlenmiş ve bileziğin boşlukları karartma yöntemi ile renklendirilmiştir.





KALEMLİ KARANFİL BİLEZİK

CİNSİ: AKSESUAR (BİLEZİK)

Karanfil motifi bileziğin zeminine kalem atılarak işlenmiş, oluşan boşluklar karartma yöntemi ile renklendirilmiştir.



SEDEF LALELİ MEKİK KOLYE

Motifi, ajur kesilerek oluşturulan lale motifinin altına sedef yerleştirilerek boşluklardan görülmesi sağlanmıştır. Üst aparatlarda şornel kullanılmış, aralara cam taşlar yerleştirilmiştir.

CİNSİ: AKSESUAR (KOLYE)



KARE SEDEFLİ KOLYE

CİNSİ: AKSESUAR (KOLYE)

Motifi, ajur kesilerek oluşturulan parçaların altına sedef yerleştirilerek boşluklardan görülmesi sağlanmıştır. Üst aparatlarda şornel ve kare tel kullanılarak kolye oluşturulmuştur.



İNCİ TESPİH

CİNSİ: AKSESUAR

Tesbih habbelerinde (taneleri) siyah inci kullanılmıştır. Tesbih imamesinde pirinç metalinden lale motifi, nişanesinde ise ajur işlemesi kullanılmıştır.



KARTAL KANADI (BEBEK YORGANI)

Pembe saten kumaş köpünerek kartal kanadı motifinin işlendiği, yorgan çalışmasıdır. Kartal kanadı; hâkimiyeti, gücü, otoriteyi, iyiliği, özgürlüğü, yiğitliği, koruyucu ruhu, asaleti, güneşi, talih ve bilginliği temsil eder. Kartal aynı zamanda gelecekte haber veren kuş olarak da kabul edilir.

CİNSİ: EV TEKSTİLİ



LALELİ YORGANI

Laleli yorgan, saten kumaş üzerine sanayi nakışında işleme yapılmış ve köpünmüştür. Köpüme yapılırken geometrik çerçeveler oluşturulmuş, bu çerçevelerin içerisine lale motifi, sanayi nakışında işlenmiştir. Yorgan çalışmamızda zıt renklerin uyumu yakalanmıştır.

CİNSİ: EV TEKSTİLİ

LALEZAR SECCADE ***CİNSİ: EV TEKSTİLİ***



Krem kumaş üzerine renkli ipliklerle Kilis yorganlarında yer alan, yaprak motifinin köpüme tekniğiyle işlendiği krem renkli seccade çalışmasıdır.

ÇİÇEKLİ MOR SECCADE



Tafta kumaş üzerine, suzeni ve basit nakış iğine teknikleri kullanılarak yapılan, güllü seccade çalışmasıdır. Seccadenin alt kısmına elyaf konularak köpünmüş, ardından astar ile temizlenmiştir. Kullanılan gül motifi; sevgiyi ve sevgiliyi, güzeli ve güzellikleri temsil eder.

CİNSİ: EV TEKSTİLİ



TAVUS KUŞU KIRLENT

Bereketin ve güzelliğin sembolü olan tavus kuşu motifinin yer aldığı tasarım kirlenttir. Kutnu kumaş üzerine çin iğnesi tekniği ile renkli işlemler yapılmış ve oyulgama tekniği ile kirlent haline getirilmiştir.

CİNSİ: EV TEKSTİLİ



YOĞURT MAYALAMA TORBASI

CİNSİ: EV TEKSTİLİ

Pazen kumaş üzerine, köpüme tekniğiyle yapılmış yoğurt mayalama torbasıdır. Torbanın üzerine, Kilis yorganlarında görülen bitkisel bezemeler işlenmiştir.



Tavuskuşu Sehpa

Kilis yorganlarında sıkça görülen tavus kuşu motifinden esinlenerek hazırlanmış sehpa modelidir. Ytong tuğla, yontularak tavus kuşu haline getirilmiştir. Ürün, alçı ile sıvanıp metal tel yardımıyla kuyruk görünümü kazandırılmıştır. Değişik renklerde mozaik taşları kırılmıştır. Çimento ve tutkal ile hazırlanan harç ile tasarım ürüne mozaik uygulaması yapılmıştır. Mozaik işlemi tamamlandıktan sonra derz ile boşluklar doldurulup renklendirilen sehpa, boyanmıştır.

CİNSİ :Aksesuar(Sehpa)

Zümrüd-ü Anka

Pirinç malzeme üzerine tavus kuşu motifi, mozaik taş ve camdan yaralanarak oluşturulmuştur. Hazırlanan form, ahşap stand üzerine sabitlenmiştir. Ahşap standın ön yüzü tel kakma tekniği uygulanarak hareketlendirilmiştir.





Mozaik El Aynası

Kilis yorganlarında görülen motiflerden biri olan gelincik motifinden hareketle tasarlanan, ayna çalışmasıdır. Renkli cam ve mozaik taşlar, şeffaf tutkal ile sabitlenmiştir.

CİNSİ :Aksesuar(Ayna)

Çini Tabak (Kilis Çarşısı)

Deskâr-ı Kilis teması kapsamında yapılan araştırmalar sonucu Kilis Çarşısı ve yorgancılara ait eski fotoğraflardan esinlenerek eskiz çizimi yapılmıştır. Çini tabak üzerine çizimi yapılan desenler geçirilip tahrirlemesi yapıldıktan sonra çeşitli çini sıraltı boyları ile boyaması yapılmıştır. Sırlama işleminin ardından ürünün fırında pişirimi yapılmıştır.



CİNSİ
Dekoratif Eşya (Çini Tabak)

Çini Tabak (Kilis Evleri ve Yorgan Desenli)

Deskar-1 Kilis teması kapsamında tarihi Kilis fotoğrafları, zeytin ağacı ve yorgan desenleri ortak bir zeminde buluşturularak eskiz tasarımı yapılmıştır. Çini tabak üzerine çizimi yapılan desenler geçirilip tahrirlemesi yapıldıktan sonra çeşitli çini sıraltı boya ile boyaması yapılmıştır. Sırlama işleminin ardından fırında pişirilmiş ve kullanıma hazır hale getirilmiştir.



CİNSİ
Dekoratif Eşya (Çini Tabak)



Çini Şah Vazo (Orta boy)

Kilis yorganlarında görülen bitkisel bezemelerden esinlenilerek tasarlanmış çini şah vazodur. Vazo hazırlanırken tasarım yapıldıktan sonra vazo yüzeyine kılavuz çizgileri çizilerek eskiz deseni geçirilmiştir. Desenin mavi renk ile tahrirlenmesinin ardından yine mavi tonlarında sıraltı boyalarla boyama yapılmıştır. Sırlama işleminin ardından vazo fırında pişirilerek kullanıma hazır hale getirilmiştir.

CİNSİ
Dekoratif Eşya(Çini Vazo)

Çini Şişe Vazo

Çini işlemeli vazo olarak tasarlanmıştır. Çini bisküvi vazo üzerine, Deskâr-ı Kilis teması yorgan motiflerinin stilize edilmesiyle eskiz çizim yapılmıştır. Desen yüzeye geçirildikten sonra siyah tahrir ile tahrirlemesi yapılmıştır. Tema kapsamında, yorgan renklerine bağlı kalınarak çeşitli sıralı boyalarla boyanmıştır. Ürün sırlanıp fırında pişirilerek hazır hale getirilmiştir.

CİNSİ
Dekoratif Eşya (Çini Vazo)





Çini Şah Vazo (Büyük Boy)

Çini bisküvi şişe vazo üzerine,
Derskâr-i Kilis teması
çerçevesinde bitkisel bezemeli
yorgan motiflerinden
esinlenilerek eskiz çizimleri
yapılmıştır. Desen, yüzeye
geçirildikten sonra siyahla
tahrirlenmiştir. Yorgan
renklerine bağlı kalınarak
farklı renklerdeki sır altı
boyalar uygulanmıştır. Sonra
vazo, fırında pişirilmiştir.

CİNSİ
Dekoratif Eşya(Çini Vazo)



Buhurdan

Deskâr-ı Kilis tema/proje çalışması çerçevesinde, Kilis yorganlarında görülen motiflerden esinlenilerek hazırlanmış buhur dandır. Beyaz çamur, buhur danda formunda şekillendirilmiştir. Buhurdana modelaj kalemiyle desen verilmiştir. Bisküvi pişirim tekniği uygulanarak pişirilen buhur danda, sıraltı boyama yapılmıştır.

CİNSİ : Ev Dekorasyon (Buhurdanlık)

Yorgan Vazo

Kilis yorganlarında görülen bitkisel ve geometrik motiflerin bir araya getirilmesiyle tasarlanan vazodur. Beyaz çamur, çarkçı tornasında şekillendirilmiş ve üzerine motifler işlenmiştir. Yorgan desenli vazonun bisküvi pişirimi yapıldıktan sonra üzerine yeşil, turuncu, mavi renklerin kullanıldığı desenler işlenilmiştir.



CİNSİ : Ev Dekorasyon (Vazo)



Tavuskuşlu Vazo

Çeyiz kültürünün önemli bir parçası olan köpüme yorganlarda sıkça görülen; güzellik ve ölümsüzlüğü sembolize eden tavus kuşu motifinin yer aldığı vazo çalışmasıdır. Sarı vazo formu üzerine lacivert renkli tavus kuşu motifi, modelaj kalemi yardımıyla işlenmiştir. Vazonun bisküvi pişirimi yapılmıştır. Daha sonra vazo, sırlanarak boyanmıştır.

CİNSİ : Ev Dekorasyon (Vazo)



Zeytin Ağacı(Rölyef Tabak)

Rölyef tabak çalışmamızda, barışı sembolize eden zeytin ağacı ile birlikte; hâkimiyeti, gücü, otoriteyi, iyiliği, özgürlüğü, yiğitliği, koruyucu ruhu, asaleti, güneşi, talih ve bilginin sembolü kartal kanadı motifi bir arada kullanılmıştır. Beyaz çamur, el ile şekillendirilip bisküvi pişiriminin ardından renklendirilerek sırlanmıştır.

Çiçekli Rölyef Tabak

Kilis yorganlarında görülen geometrik motiflerden esinlenerek tasarlanmış dekoratif objedir. Seramik çamuruna köpüme yorganlardaki motifler, boyutlandırılarak modelaj kalemi yardımıyla işlenmiştir.





Pamuk Vazo

Köpüme yorgan geleneğinin temel dolgu malzemesi pamuktur. Bu noktadan hareketle beyaz çamur, şekillendirilmiştir. Vazo üzerine modelaj kalemi yardımıyla pamuk kozası motifi, şekle uygun olarak kesilip çıkarılmıştır. Vazo, bisküvi pişiriminin ardından sıraltı boyalarla boyanıp sırlanmıştır.

Lila Vazo

Kilis yorganlarında görülen geometrik motiflerden esinlenilerek tasarlanmış seramik vazodur. Beyaz çamur, plaka şeklinde hazırlanıp birleştirilmiştir. Ardından beyaz çamur, vazo formunda şekillendirilmiştir. Vazonun ön yüzeyine kazıma yöntemiyle yorgan motifleri, desen olarak işlenmiştir. Bisküvi pişiriminden sonra vazo ,sıraltı boya larla boyanıp sırlanmıştır.



Akıncı Konağı

Asıl adı Hacı Muhammed Efendi Konağı olan Akıncı Konağı'ndan esinlenerek yapılmış dekoratif amaçlı seramik objedir. Ürünün yapım aşamasında beyaz çamur, şekillendirilerek çekirdek ürün oluşturulmuştur. Ürünün alçı kalıbı alınarak oluşturulan kalıp, kurutulmuştur. Döküm çamurla konağın dört duvarı yapılmıştır. Ardından bu parçalar birleştirilmiştir. Yapılan konağın balkon kısımlarına, değişik yorgan motiflerinden objeler yapılarak, çekirdek kısım ile birleştirilmiştir. Tasarlanan ürün, sır altı boyalarla boyanıp sırlanmıştır.





Lale Buhurdan

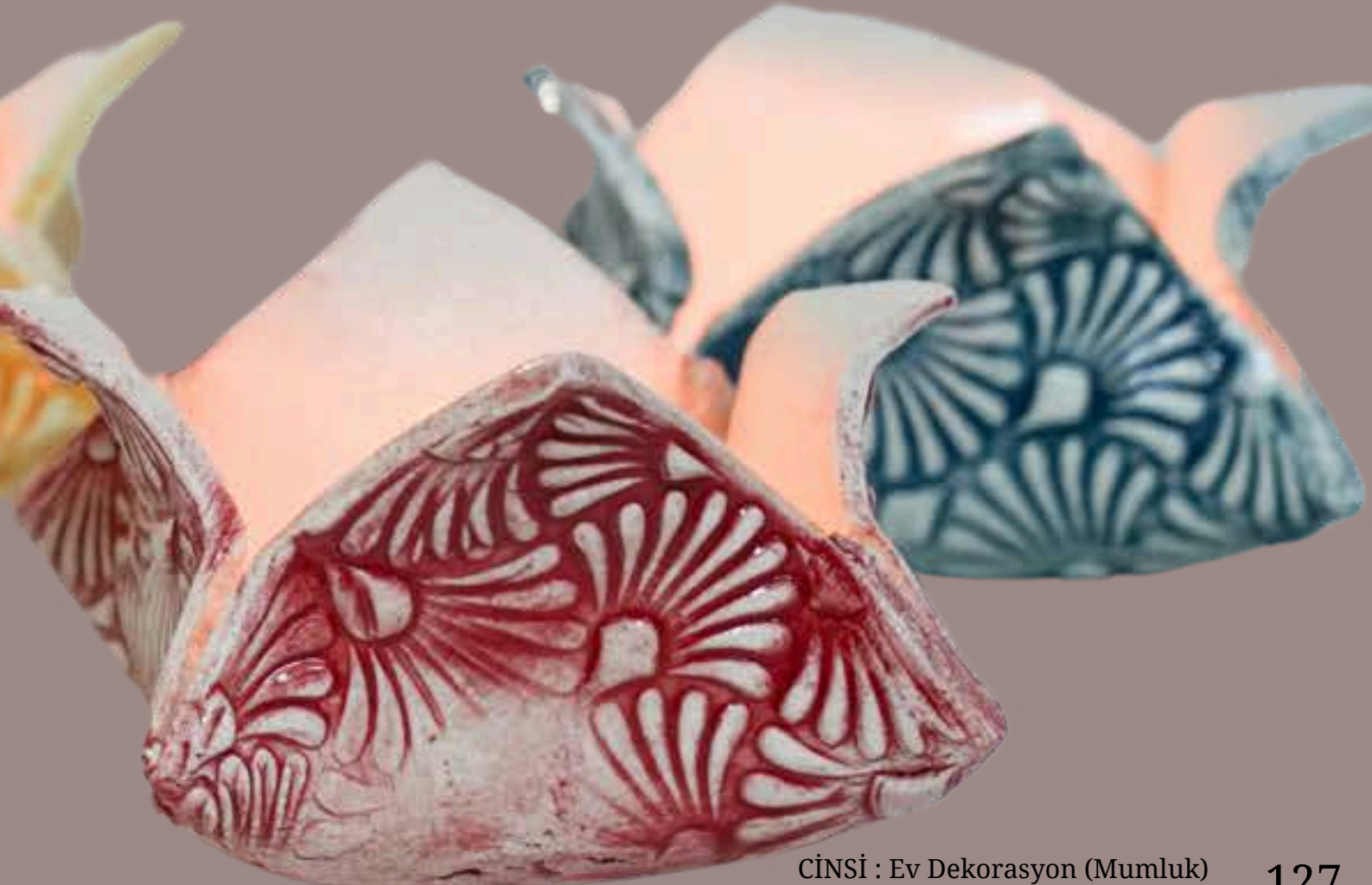
Kilis yorgancılığının köklü motiflerinden olan lale motifinin kullanıldığı seramik buhurdandır. Baharın müjdecilerinden olan ve ilkbaharda renk renk çiçekler açan lale, özellikle Türkler için hayatın ve bereketin simgesidir.

CİNSİ : Ev Dekorasyon

Yorgan Mumluk



Kilis yorganlarında görülen yelpaze motifinin işlendiği mamluk çalışmasıdır. Ürünün yapım aşamasında beyaz çamur, mamluk şeklinde şekillendirilmiştir. Sonra ürünün yüzey kısmına modelaj kalemiyle lale motifleri işlenmiş, mamluk sıraltı boya ile boyanmıştır.



Yorgan Kupa

Kilis yorganlarında görülen bitkisel, geometrik, nesne bezemeli motiflerden esinlenilerek tasarlanmış seramik kupalardır. Döküm çamura kupa formu verilerek, üzerine modelaj kalem ile yorgan motifleri işlenmiştir. Kilis yorganlarında sıklıkla karşımıza çıkan renkler kullanılarak ürünlerin sıraltı boyaması yapılmıştır. Daha sonra kupalar, sırlanarak kullanıma hazır hale getirilmiştir.

CİNSİ : Ev Dekorasyon





Dalga Desenli Kupa

Kilis yorganlarında sıklıkla yer alan dalga motifinin işlendiği seramik kupadır. Bu motif işlenirken modelaj kalemi yardımıyla kupaya boyut verilip derinlik algısı yaratılmıştır. Bu yöntem, Kilis yorganlarında görülen köpüme tekniğini yansıtır. Ürün, bisküvi pişiriminden sonra sır altı boyalarla boyanıp sırlanmıştır.

CİNSİ : Ev Dekorasyon(Kupa)



Yaprak Desenli Kupa

Tasarım, seramik kupa çalışmasıdır. Kilis yorganlarında görülen geometrik motiflerden esinlenilerek hazırlanmıştır. Döküm çamura, kupa formu verilerek üzerine modelaj kalemi ile yorgan motifleri işlenmiştir. Kilis yorganlarında kullanılan renkler esas alınarak sıraltı boyaması yapılmıştır.

Kilis yorgancılık zanaatı, el emeđi ve estetiđin buluştuđu, asırlık bir kültürel mirası temsil eder. Her bir yorgan, özenle seçilen kumaşların usta ellerde ince ince işlenmesiyle hayat bulur. Kilis'in geleneksel yorgancıları, farklı renkleri ve motifleri büyük bir ustalıkla yorganlara işler. Yorgan zanaatkarları her bir ürünü adeta bir sanat eseri haline getirir. Bu zanaat, sadece sıcak tutan bir örtü deđil, aynı zamanda Anadolu'nun derin tarihini ve kültürünü yaşatan bir deđer olarak günümüzde de yaşatılmaktadır.